



Santa Casa da Misericórdia da Madalena

Lar de Santa Maria Madalena

**Plano de Operacionalização de Visitas
COVID-19**

Maio de 2020

4

Índice

1. Introdução -----	2
2. Organograma das visitas -----	3
3. Medidas Preventivas -----	4
4. Anexos-----	5

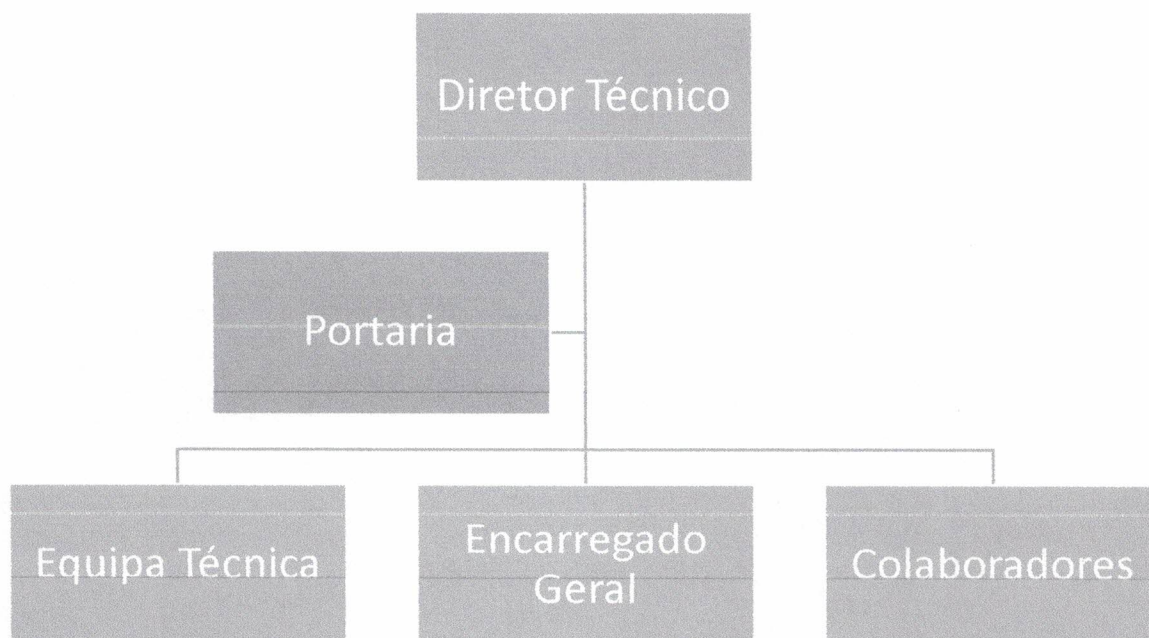
7

1. Introdução

De acordo com as mais recentes diretrizes da Direção Regional da Saúde, publicadas na Circular Informativa nº DRS – CINF/2020/49, onde foi deliberada a reabertura das visitas nas Estruturas Residenciais para Pessoas Idosas (ERPIS) e Unidades de Cuidados Continuados Integrados (UCCI), a **Santa Casa da Misericórdia da Madalena do Pico** irá retomar as visitas aos idosos, a partir de 25 de maio de 2020.

Neste sentido foi elaborado um Plano de Operacionalização das Visitas, de forma a que esta retoma seja efetuada com a maior segurança possível e de acordo com as orientações da DRS.

2. Organograma das Visitas



3. Medidas Preventivas

De forma a que a reabertura das visitas possa ser retomada de forma a garantir a segurança dos idosos, colaboradores e público em geral, algumas medidas restritivas foram implementadas, tais como:

- Agendamento telefónico prévio, através do seguinte contato: 292 628 450;
- Visita a realizar através do **método de “avistamento”**, no espaço criado para este efeito;
- A visita terá a duração máxima de **30 minutos**;
- É obrigatório o uso de máscara;
- O visitante terá de respeitar e cumprir as normas de higienização das mãos, distanciamento físico e etiqueta respiratória;

Medias específicas para visitas a utentes acamados:

- Cada utente receberá apenas **1 visita por semana**;
- O visitante será recebido e acompanhado por um responsável, devendo seguir as orientações transmitidas por este;
- A visita aos utentes acamados será feita pelas entradas laterais, devidamente identificadas na portaria do Lar.
- Todas as medidas supracitadas para as visitas por “avistamento”, também se aplicam às visitas a utentes acamados.

4. Anexos

➤ Espaço para as visitas por avistamento



➤ **Área de recepção das visitas**



➤ Entradas laterais para acesso às visitas dos acamados

